



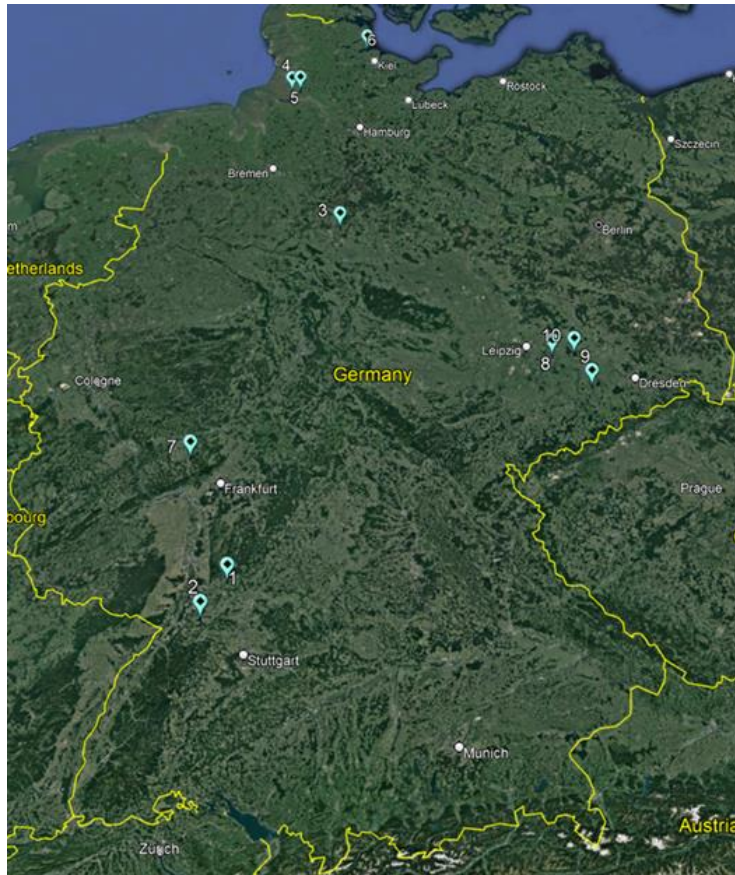
Niantic

30g Mesosulfuron, 5.6g Iodosulfuron, 87g Mefenpyr

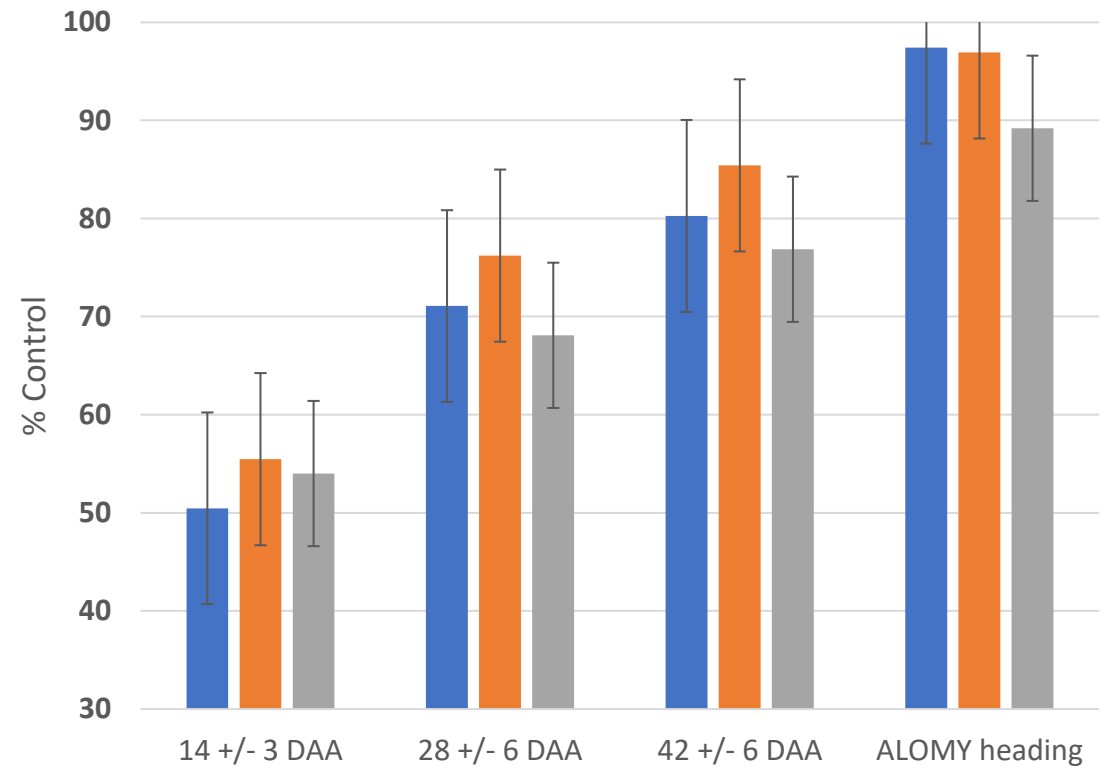
Zusammenfassung von Niantic
und Mesosulfuronhaltigen Herbiziden
im Winterweizen
durch unabhängige Versuchsansteller

2018-2021

Zusammenfassung der Versuche mit Frühjahrsapplikation in Deutschland für 2021 zur Wirksamkeit auf Ackerfuchsschwanz



Behandlung immer mit FHS



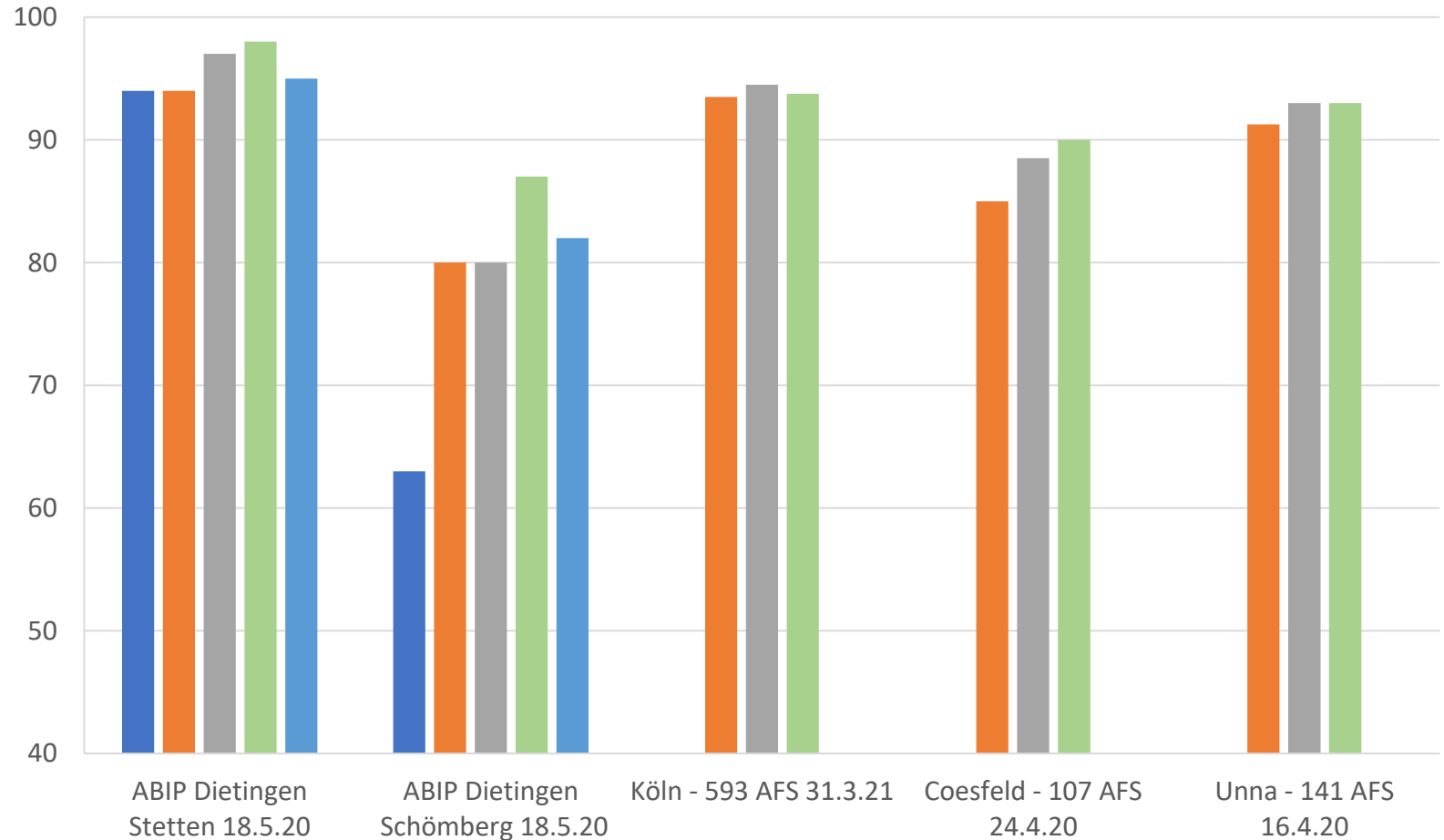
- Niantic 0.5kg/ha
- Niantic 0.5 kg/ha + AHL 30 L/ha
- Vergleichsmittel 0.33 kg/ha

	14 +/- 3 DAA	28 +/- 6 DAA	42 +/- 6 DAA	ALOMY heading	
■ Niantic 0,5kg/ha	50	71	80	97	n = 10
■ Niantic 0,5 kg/ha + AHL 30 L/ha	55	76	85	97	n = 10
■ Vergleichsmittel 0,33 kg/ha	54	68	77	89	n = 10

LWK NRW und ABIP Dietingen 2020 – Auftragsversuche
mit 1. Bonitur im April/Mai

NIANTIC „Optimierungsvarianten“ gegen schwerbekämpfbaren Ackerfuchsschwanz

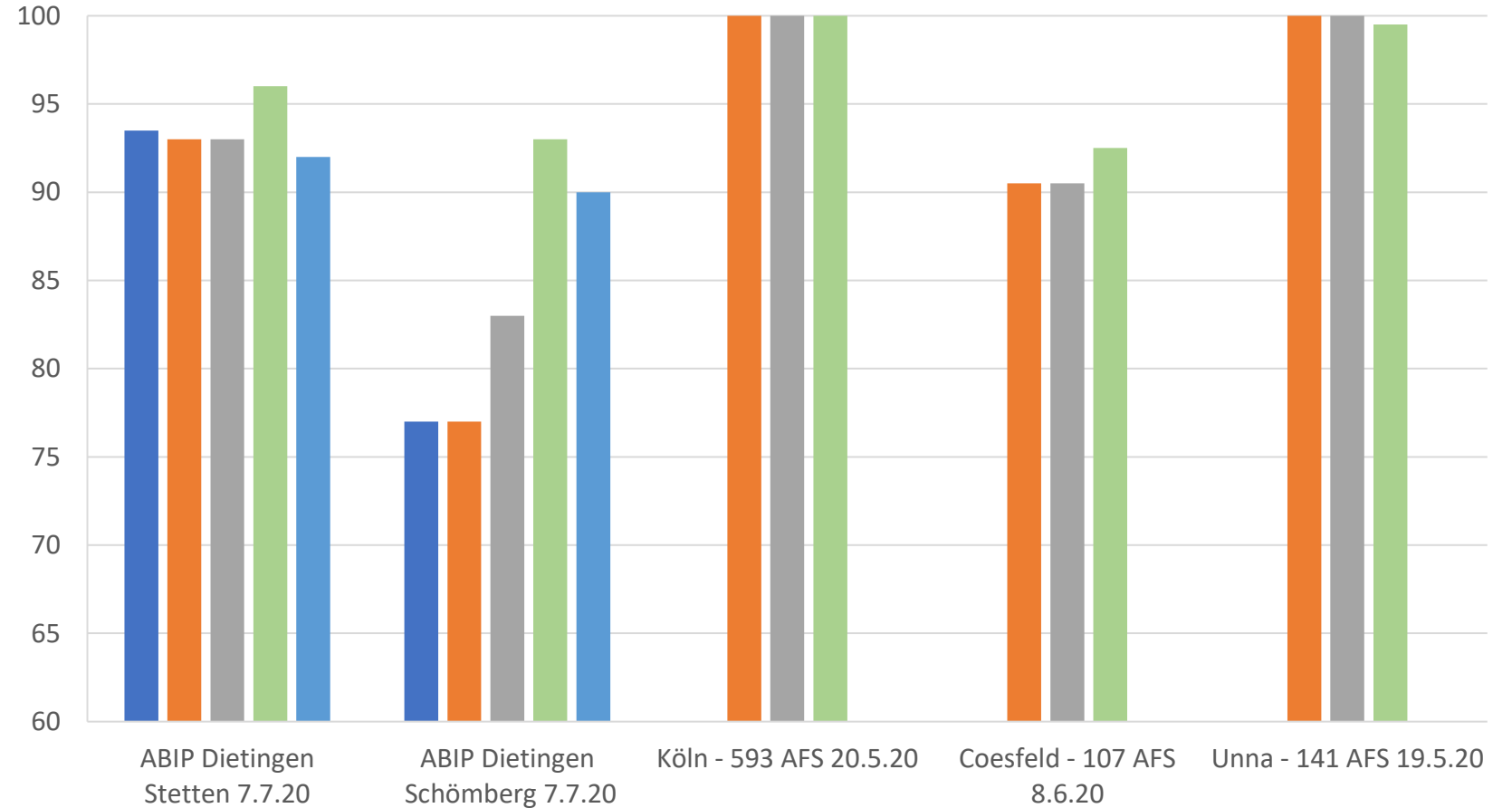
- Vergleichm.+FHS
0,33+1
- Niantic+Probe
0,5+1
- Niantic+Probe+Dash
0,5+1+1
- Niantic+Probe+AHL
0,5+1+30
- Niantic+Probe+Dash+AH
L 0,5+1+1+30



LWK NRW und ABIP Dietingen 2020 – Auftragsversuche
mit 2. Bonitur im Juni/Juli

NIANTIC „Optimierungsvarianten“ gegen schwerbekämpfbaren Ackerfuchsschwanz

- Vergleichsm.+FHS
0,33+1
- Niantic+Probe
0,5+1
- Niantic+Probe+Dash
0,5+1+1
- Niantic+Probe+AHL
0,5+1+30
- Niantic+Probe+Dash+AHL
0,5+1+1+30



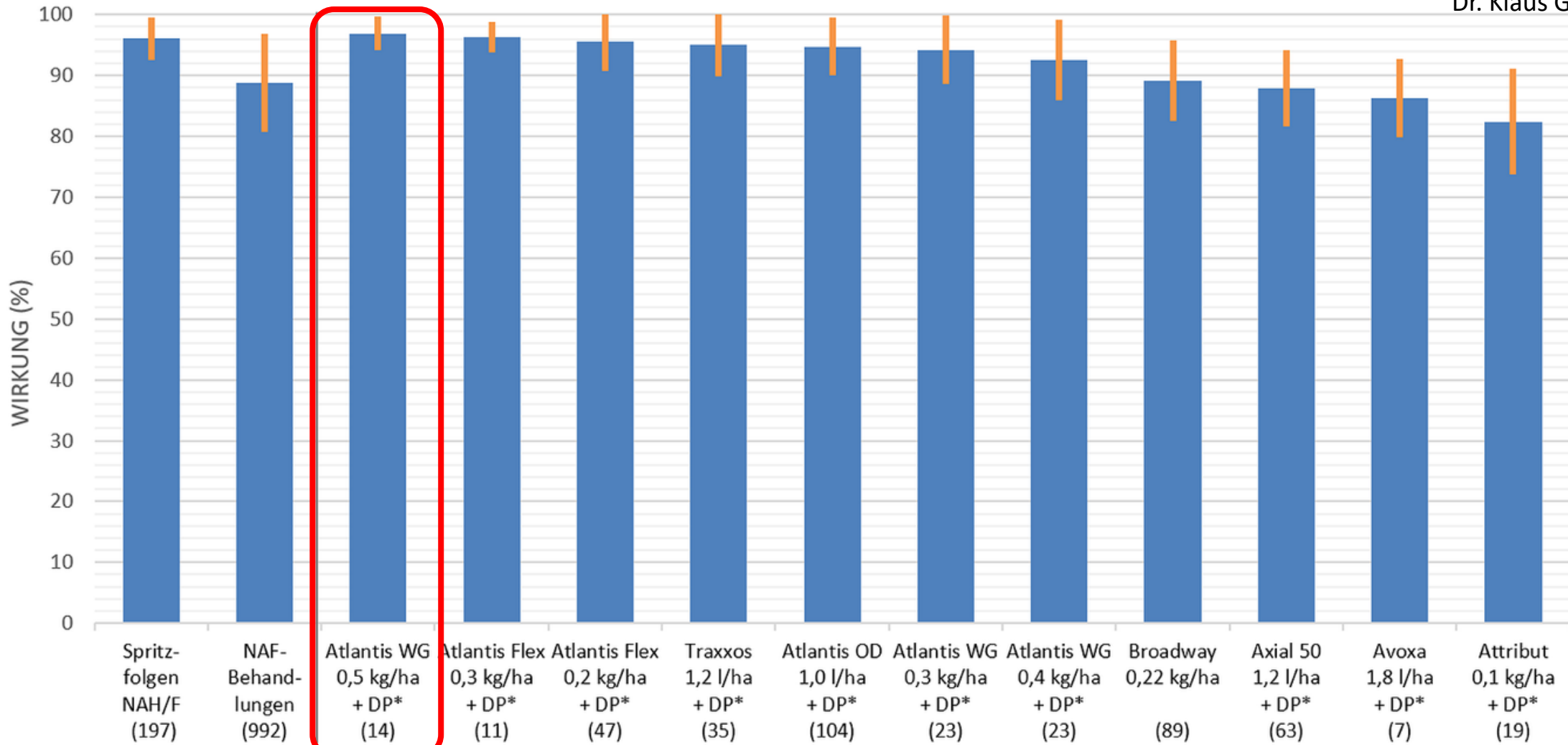
Fazit: Die stärkste Lösung bleibt Niantic+Probe+AHL 0,5+1+30ltr

Ackerfuchsschwanz-Wirkung in Winterweizen

Vergleich von Anwendungsverfahren und Frühjahrsbehandlungen

Mittelwert und Standardabweichung, 130 Versuche, Bayern 2000-2020

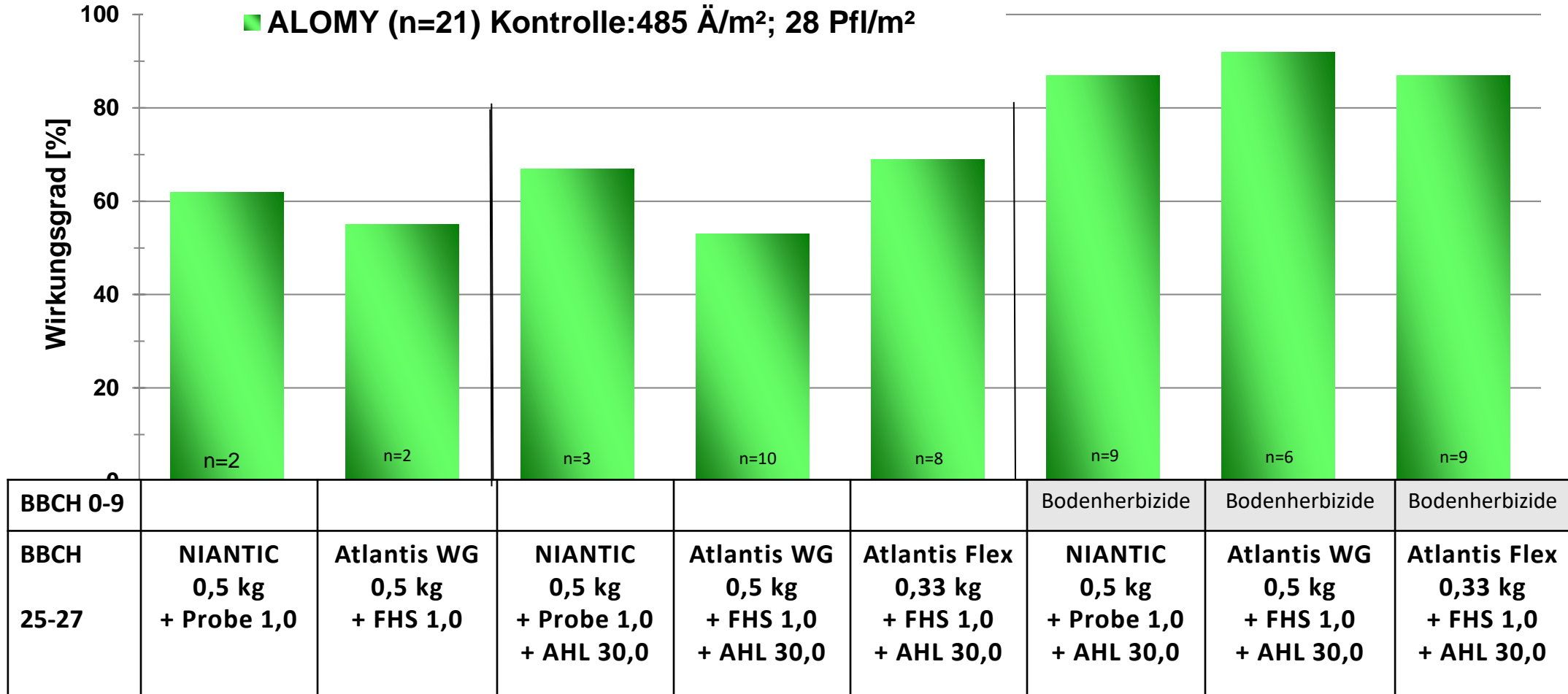
Quelle:
 Bayerische Landesanstalt
 für Landwirtschaft
 Institut für Pflanzenschutz,
 Freising-Weihenstephan
 Dr. Klaus Gehring



Zusammenfassung Versuche LWK-Niedersachsen 2018-2021

Versuche mit PLA 12018H, Mesolodo bzw. Niantic n=21

Standorte: Aurich 2x, Braunschweig 5x, Bremervörde 5x, Nienburg 2x, Northeim 1x , Hannover 4x, P5 2x



Quelle: LWK Niedersachsen – Pflanzenschutzamt Dr. Dirk M. Wolber

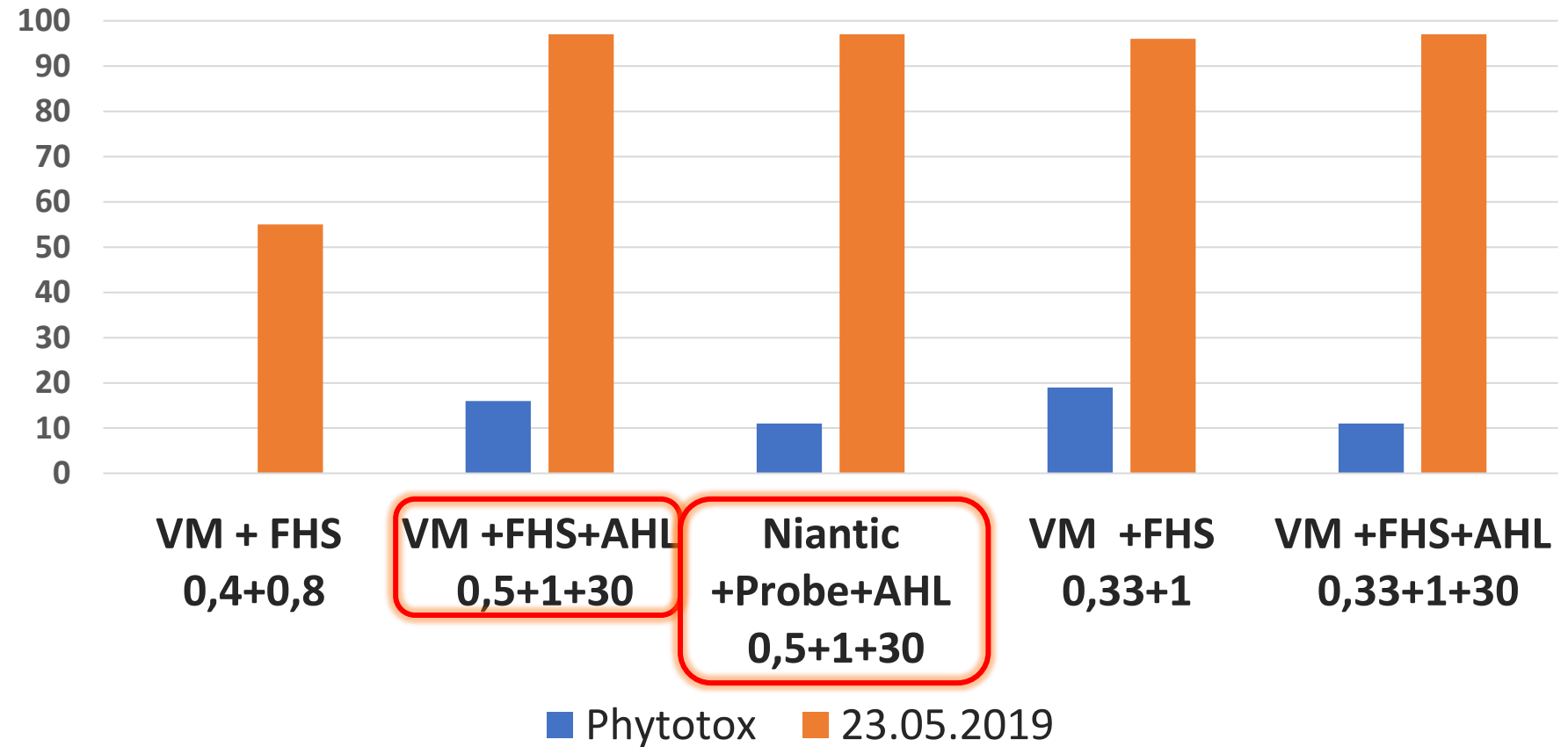
Schleswig Holstein Warnau, Kreis Plön 2019

Versuchsansteller: Trail Tec

Ackerfuchsschwanzversuch Varianten Frühjahrsbehandlung

862 AFS/Pfl.
je m²

 = Varianten
welche konkret zu
vergleichen sind

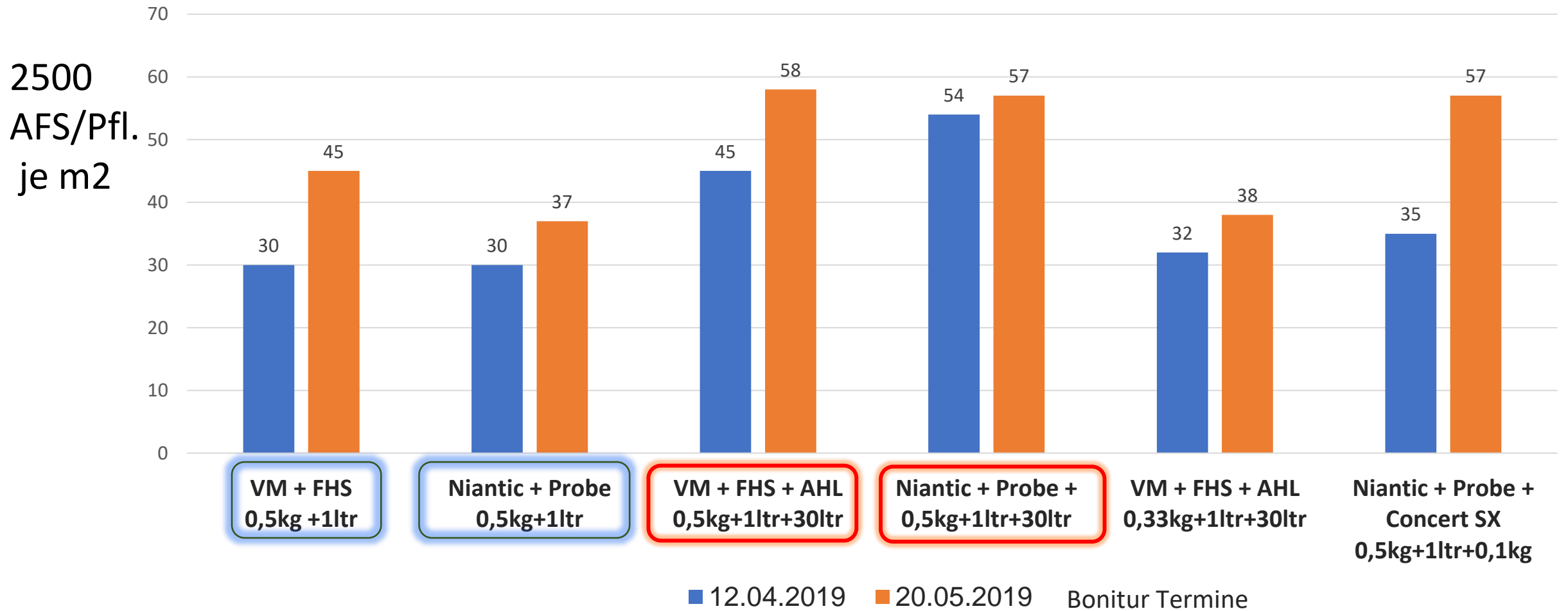


Standort 2

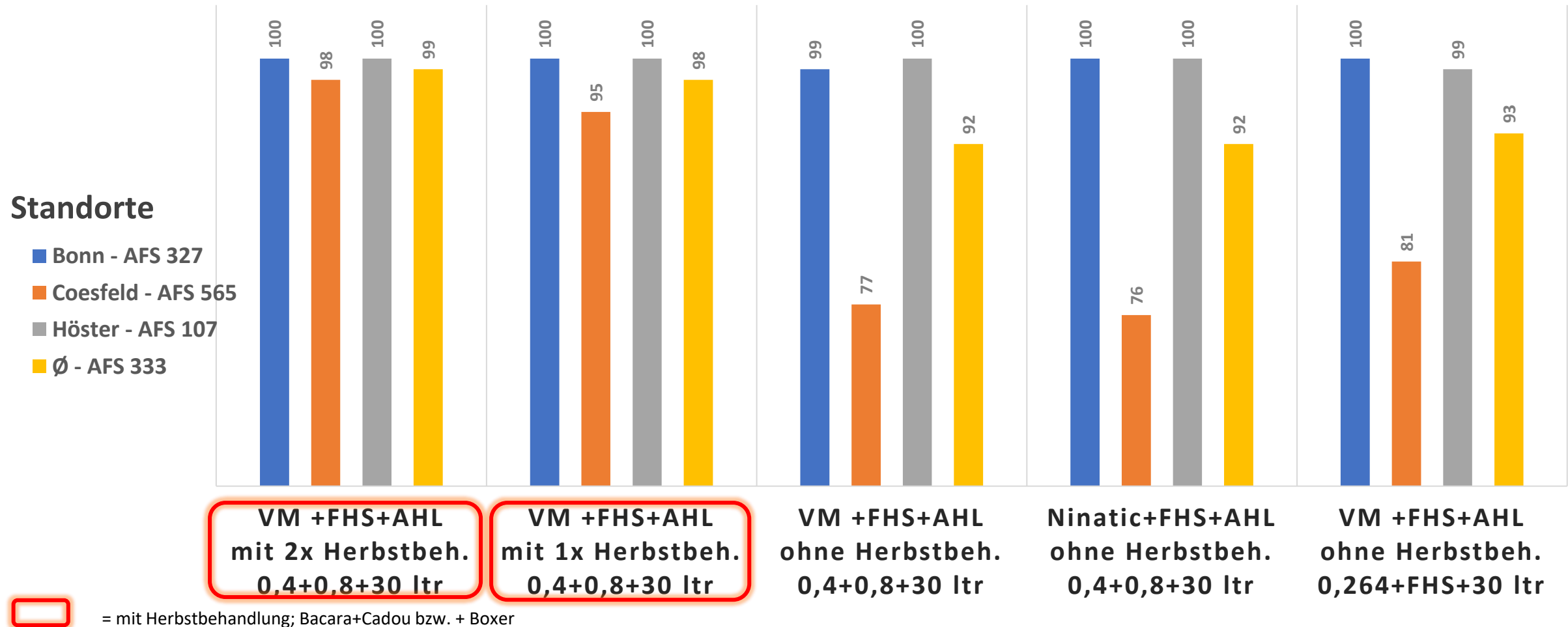
Schleswig Holstein – Friedrichskoog 2019

Versuch 2 - Versuchsansteller: Trail Tec

Hoher Ackerfuchsschwanz Besatz
ohne Herbstbehandlung



Ackerfuchsschwanzversuche in Frühjahr im Winterweizen In %





ACKERFUCHSSCHWANZ, WINDHALM, WEIDELGRÄSER, TRESPEN, EINJ. RISPE, FLUGHAFER AUSFALLRAPS, KAMILLE, VOGELMIERE....

**Herbst/
Frühjahr**

(150g) – 400g Niantic + Probe*

**Im Frühjahr - bei
hohem Gräserdruck**

**500g Niantic + 1 ltr Probe*
+ 30 ltr AHL
+ Ggf. Breitblättrigen Partner**

Empfehlung:
500g Niantic + 1 ltr Probe
70g Biathlon + 1 ltr Dash



- Probe immer im doppelten Verhältnis zu Niantic einsetzen, ist Bestandteil der Zulassung und im Set enthalten!
- Die NW 800 gilt es zu beachten
- Zusätzlich in 2022: 0,5 kg + 1 ltr Gebinde